

LEGENDA MÍSTNOSTÍ			
OZN.	NÁZEV MÍSTNOSTI	PLOCHA [m²]	S. V. [m]
-2.01	STROJOVNA	52,50	6,70
-2.02	CHODBA	8,70	2,10
-2.03	ŠATNA	3,80	4,60
-2.04	STROJNÍK	8,70	2,00
-2.05	SPRCHA	1,80	1,80
-2.06	SVĚTLÍK	2,30	-
-2.07	WC	1,50	2,10
-2.08	MÍSTO POD BAZÉNEM	197,20	2,30
-2.09	AGREGÁT	22,20	3,30
-2.10	AGREGÁT	11,60	3,30
-2.11	SKLAD	17,50	1,80
-2.12	CHODBA	9,90	1,90
-2.13	SKLAD	9,20	1,90
-2.14	SCHODIŠTĚ	14,70	-
-2.15	CHODBA	40,20	1,80
-2.16	SKLAD	6,20	2,60
-2.17	SKLAD	16,30	1,60
-2.18	CHODBA	15,30	1,90
-2.19	SKLAD	22,20	1,90
-2.20	CHODBA	6,40	2,40
CELKEM		468,20	

LEGENDA SVÍTIDEL  
přesné požadavky na parametry, vlastnosti a design jsou uvedeny v knize výrobků, viz příloha technické zprávy

N1 - IP 65 - LED  
N2 - IP 42 - LED  
N3 - IP 42 - LED  
N5 ≡ N1 obsahuje piktogramy vlevo/vpravo/dolů  
N6 - IP 40 - bandiera - LED  
N7 - IP 65 - LED 40W, invertor 6W  
A - IP 65 - LED 40W

LEGENDA OSVĚTLENÍ PRO 2.PP (STROJOVNŮ)

V centrální strojovně umístit rozvodnici nouzového osvětlení RNO, kterou napojit na rozvaděč lázní RL. V rozvaděči RL osadit třífázový vývodový jistič 20A/B, napájecí kabel CYKY 5Jx4. Umístění a napojení konzultovat s technikem strojovny. S technikem konzultovat i umístění svítidel N7, A a ovladačů pro strojovnu. V tomto podlaží byl požadavek rozšíření nedostatečného osvětlení strojovny, jsou zde použita průmyslová svítidla s invertorem ozn. N7 a bez invertoru ozn. A. Ovládání je pomocí impulzního relé a tlačítek s orientačními signálkami. Svítidla zavěsit na závěsy na konstrukční prvky strojovny. První ovladač strojovny je v úrovni 1.PP.

Pro napojení nouzovek použít nevypínané fáze stávajících okruhů pro dané úseky osvětlení. Ukládání kabeláže na stávající nosné prvky nebo do lišt.  
POZOR: svítidla nejsou průchozí, je nutné odbočovat v krabicích se svorkovnicemi.

Soustava : 3,N,PE, stř.50Hz, 400V/230V/TN-S

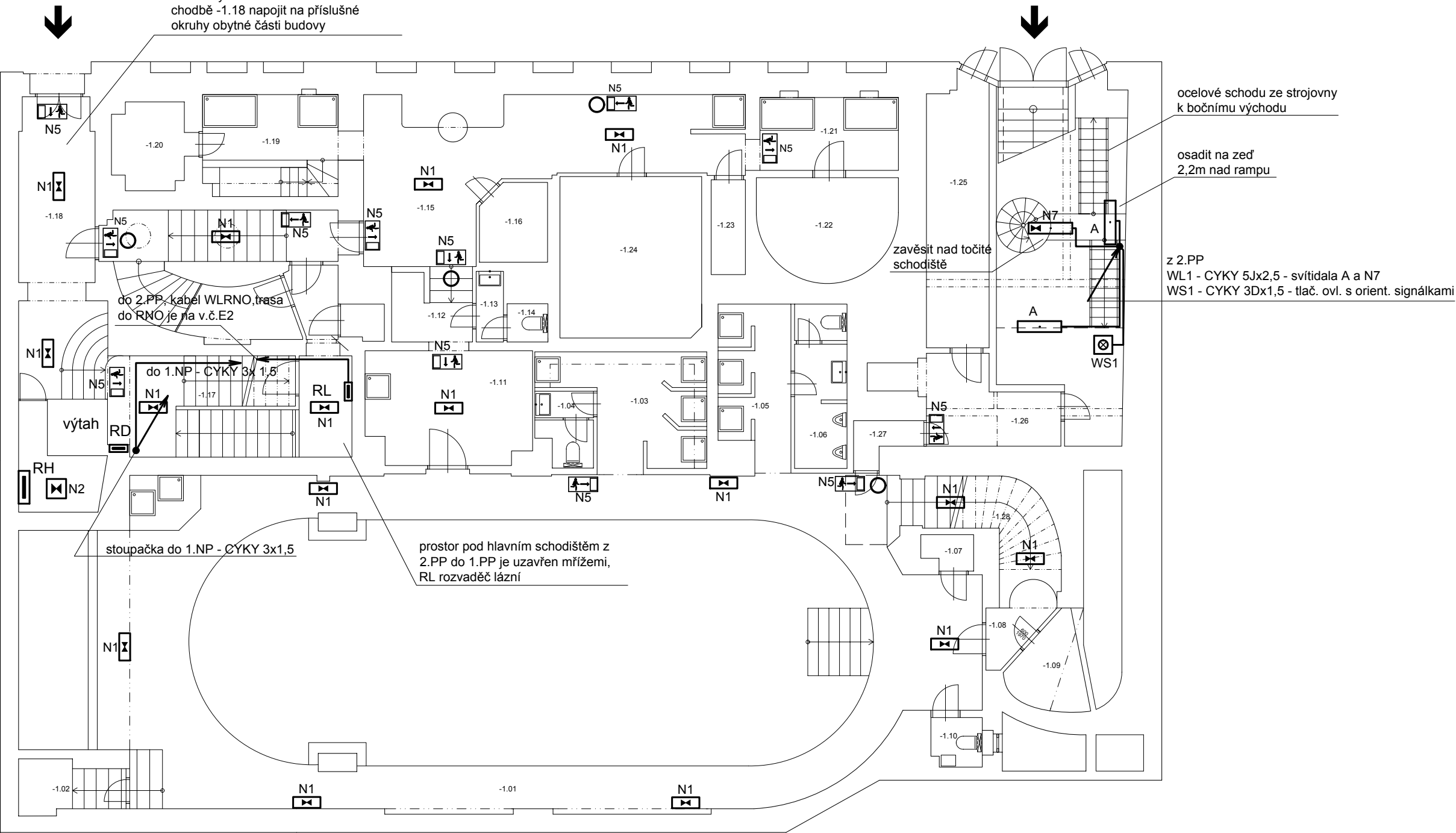
Ochrana : sam. odpojením od zdroje

Rozhodující vlivy pro NO : AB5 (vnitřní)

VYPRACOVAL ING. KOZLOVSKÝ		ODP.PROJ.PROFESE ING. KOZLOVSKÝ		KONTROLOVAL ING. KOZLOVSKÝ		ODP.PROJ.STAVBY		ING. JIŘÍ KOZLOVSKÝ ELEKTRO e-mail: kozlovsky.j@iol.cz BRNO, PURKYŇOVA 95a			
KRAJ: JIHMORAVSKÝ			OBEC: BRNO			REVIZE:					
INVESTOR: STAREZ – SPORT, a.s., Křídlovická 911/34 , Brno									FORMÁT		2 A4
LÁZEŇSKÉ A RELAXAČNÍ CENTRUM RAŠÍNOVA 643/2, BRNO NOUZOVÉ OSVĚTLENÍ ELEKTROINSTALACE									DATUM		11.04.2020
									STUPEŇ		RDS
									SPECIALIZACE		ELEKTRO
									MĚŘÍTKO		1:125
									ZAK.ČÍSLO:		33/19
PŮDORYS 2.PP									ARCHIVNÍ ČÍSLO		Č.VÝKRESU
									E379/33/19		E2
TENTO DOKUMENT JE DUŠEVNÍM VLASTNICTVÍM AUTORA. MÁ POVAHU DUŠEVNÍHO TAJEMSTVÍ DLE USTANOVENÍ PARAGRAFU 17 OBCHODNÍHO ZÁKONA A NESMÍ BYT BEZ SOUHLASU AUTORA POUŽIT, KOPIROVÁN ČI PŘEDÁN TŘETÍ OSOBE.											

VSTUP DO OBYTNÉ ČÁSTI

HLAVNÍ VSTUP



LEGENDA MÍSTNOSTÍ

OZN.	NÁZEV MÍSTNOSTI	PLOCHA [m²]	S. V. [m]
-1.01	CHODBA + BAZÉNY	216,50	2,60
-1.02	SKLAD	3,85	2,00
-1.03	SPRCHY	11,52	2,70
-1.04	UMYVÁRNA + WC	3,20	2,7000
-1.05	SPRCHY	6,60	2,70
-1.06	UMYVÁRNA + WC	6,50	2,50
-1.07	SKLAD	1,10	2,90
-1.08	TECHNICKÁ MÍSTNOST	2,84	2,70
-1.09	TECHNICKÁ MÍSTNOST	4,40	2,70
-1.10	WC	1,80	3,00
-1.11	WELLNESS	13,82	2,80
-1.12	RECEPCE	4,00	2,60
-1.13	UMYVÁRNA	1,40	2,60
-1.14	WC	1,20	2,60
-1.15	WELLNESS	23,10	2,90
-1.16	SAUNA	3,88	2,10
-1.17	SCHODIŠTĚ	18,43	-
-1.18	CHODBA	22,64	3,30
-1.19	WELLNESS	10,30	3,50
-1.20	SAUNA	4,52	2,10
-1.21	SPRCHY	7,60	2,50
-1.22	PÁRA	9,66	2,40
-1.23	TECHNICKÁ MÍSTNOST	2,40	2,40
-1.24	SAUNA	17,20	2,20
-1.25	CHODBA	12,45	2,40
-1.26	CHODBA	7,31	2,40
-1.27	CHODBA	1,82	2,70
-1.28	SCHODIŠTĚ	7,95	-
CELKEM		427,99	

LEGENDA SVÍTIDEL

přesné požadavky na parametry, vlastnosti a design jsou uvedeny v knize výrobků

- N1 - IP 65 - LED  
N2 - IP 42 - LED  
N3 - IP 42 - LED  
N5 ≡ N1 obsahuje piktogramy vlevo/vpravo/dolů  
N6 - IP 40 - bandiera - LED  
N7 - IP 65 - LED 40W, invertor 6W  
A - IP 65 - LED 40W

- označení místa se stávajícím nouzovým svítidlem, které demontovat. Stávající přívod prověřit na funkčnost, v případě vyhovujících parametrů tyto přívody využít pro napojení nových nouzových svítidel.

LEGENDA NOUZOVÉHO OSVĚTLENÍ V OBYTNÉ ČÁSTI

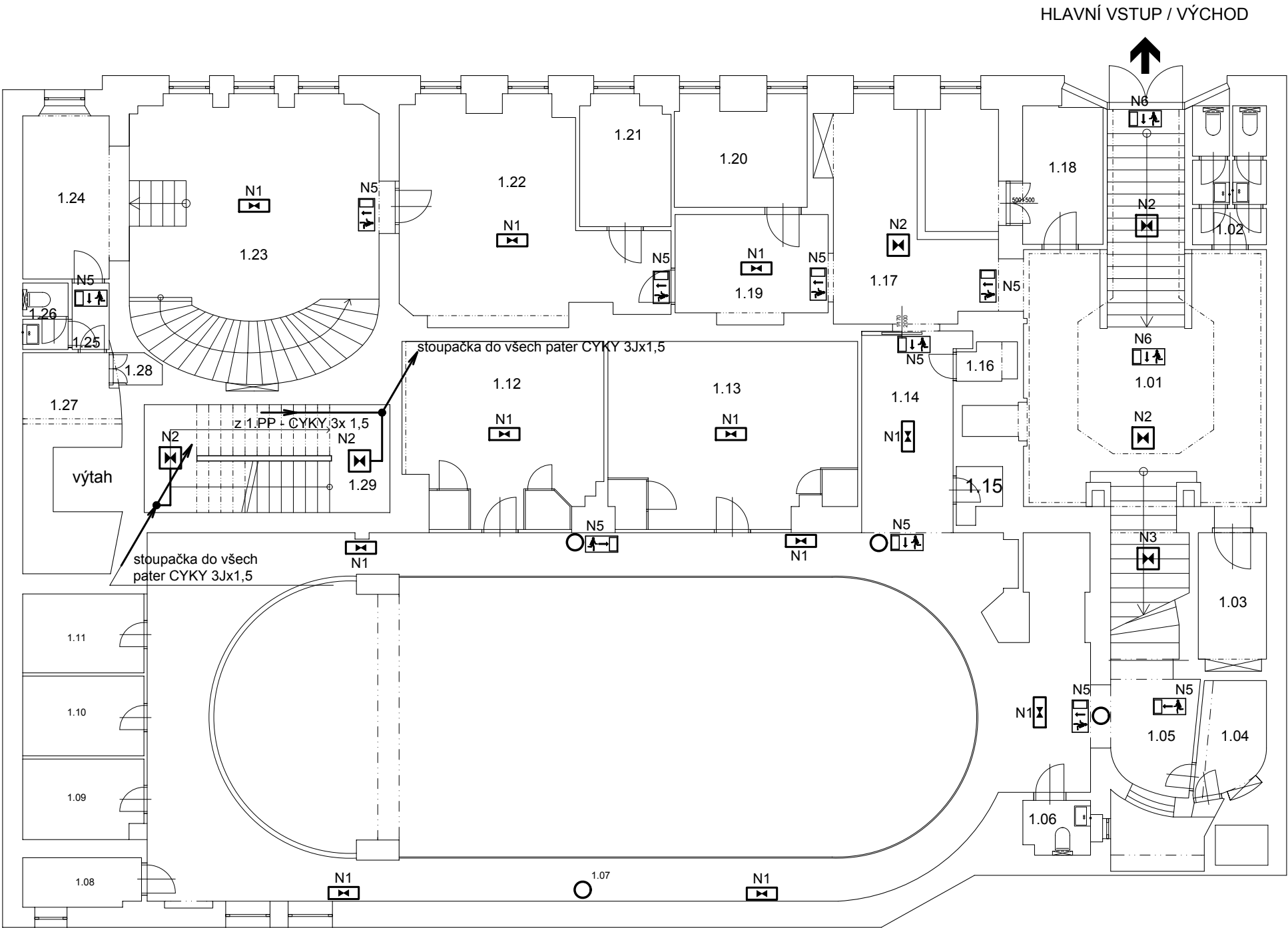
Obytná část budovy Rašínova 2 má vlastní samostatný domovní rozvaděč s vlastní spotřebou. Napojení nouzových svítidel provést na okruzích této části domu. Jedná se o nouzová svítidla na schodišti -1.17 a na chodbě -1.18, dále pak celé schodiště až do 7.NP. Ve schodišti zřídit dvě samostatné stoupačky, které napojit na příslušný vývod okruhu osvětlení hlavního schodiště v obytné části budovy. Doporučuji před realizací provést posouzení stavu stávající kabeláže osvětlení schodiště, které je ovládáno pohybovými čidly ve svítidlech. Není známý stav stávající kabeláže. Pokud bude kabeláž vykazovat příslušné parametry a bude provedena v mědi, lze nouzová svítidla napojit na nevypínanou fázi u těchto svítidel. Rozpočet obsahuje sekání dvou drážek a průstupy podestami až do 7.NP.

Soustava : 3,N,PE, stř.50Hz, 400V/230V/TN-S

Ochrana : sam. odpojením od zdroje

Rozhodující vlivy pro NO : AB5 (vnitřní)

VYPRACOVAL ING. KOZLOVSKÝ		ODP.PROJ.PROFESE ING. KOZLOVSKÝ		KONTROLOVAL ING. KOZLOVSKÝ		ODP.PROJ.STAVBY		ING. JIŘÍ KOZLOVSKÝ ELEKTRO e-mail: kozlovsky.j@iol.cz BRNO, PURKYŇOVA 95a			
KRAJ: JIHMORAVSKÝ			OBEC: BRNO			REVIZE:					
INVESTOR: STAREZ – SPORT, a.s., Křídlovická 911/34 , Brno									FORMÁT		2 A4
LÁZEŇSKÉ A RELAXAČNÍ CENTRUM RAŠÍNOVA 643/2, BRNO NOUZOVÉ OSVĚTLENÍ ELEKTROINSTALACE									DATUM		11.04.2020
									STUPEŇ		RDS
									SPECIALIZACE		ELEKTRO
									MĚŘÍTKO		1:125
									ZAK.ČÍSLO:		33/19
PŮDORYS 1.PP									ARCHIVNÍ ČÍSLO		Č.VÝKRESU
									E379/33/19		E3
TENTO DOKUMENT JE DUŠEVNÍM VLASTNICTVÍM AUTORA. MÁ POVAHU DUŠEVNÍHO TAJEMSTVÍ DLE USTANOVENÍ PARAGRAFU 17 OBCHODNÍHO ZÁKONA A NESMÍ BÝT BEZ SOUHLASU AUTORA POUŽIT, KÓPIOVÁN ČI PŘEDÁN TŘETÍ OSOBĚ.											



LEGENDA

V budově lázeňského a relaxačního centra je navržen inteligentní systém řízení, monitorování a vyhodnocování stavu osvětlení včetně nouzového osvětlení. Pro komunikaci je použit lokální přenos FM v širokém spektru SFH, DSSS na 16 kanálech. Systém umožňuje dálkový přenos GSM včetně lokálního vyhodnocování a dálkového dohledu. Podrobný popis je uveden v technické zprávě a popisu centrální řídicí jednotky systému v Knize výrobků. U systému se počítá s napojením a řízením nově přidávaných svítidel (nasevštění bazénu apod.), kdy systém může udržovat automaticky požadovanou hladinu osvětlenosti.

V této dokumentaci je řešen systém jen pro řízení, monitoring a vyhodnocování nouzového osvětlení. Monitoring bude proveden nainstalováním softwaru - managementu - na počítač ve strojovně. Alternativně je nachystán přívod pro napojení do internetu pro dálkový dohled servisní organizací a energetikem.

Na výkresech jsou naznačena stávající nouzová svítidla, která nahradit na nových, případně stávajících místech, pokud vyhovují výpočtům. Výpočet osvětlenosti bude poskytnut vybranému dodavateli pro zpracování projektu skutečného provedení, neboť výpočet obsahuje konkrétní typy. Součástí projektu skutečného provedení musí být půdorys s nouzovými svítidly a jejich unikátním kódem, kdy toto schéma bude nahráno do vyhodnocovacího softwaru managementu.

Legenda pro obytnou část a strojovnu je na v.č. E2, E3. Pro zbývající část budovy platí, že veškeré rozvody budou uloženy v podhledech nebo v lištách s optimálně volenou trasou. Pravidlo pro napojování svítidel je, aby svítidla byla napájena vždy z nevypínané fáze lokálního okruhu osvětlení. V případě dlouhých tras je možné mimořádně procházet přes stěny ze sousedních místností (např. upravené stěny v prostoru bazénu, sauny).

Nouzová svítidla jsou navržena přisazená, s vyšším krytím (kromě svítidel N7 a A, která budou zavěšena nebo nástěnná). Je přihlédnuto k prostředí místnosti, v níž svítidla budou instalována. Protokol o prostředí nebyl k dispozici, proto se vycházelo z předpokladu, že místnosti s nouzovým osvětlením byly dle původních norem zařazeny jako prostory normální (všechny prostory kromě prostoru ochozu bazénu) s teplotním rozsahem +5 až +40°C, vlhkost 5% až 85%). V 1.PP a 2.PP se nepředpokládá kapající ani tryskající voda.

LEGENDA SVÍTIDEL  
přesné požadavky na parametry, vlastnosti a design jsou uvedeny v knize výrobků

N1 - IP 65 - LED  
N2 - IP 42 - LED  
N3 - IP 42 - LED  
N4 - IP 65 - LED  
N5 ≡ N1 obsahuje piktogramy vlevo/vpravo/dolů  
N6 - IP 40 - bandiera - LED  
N8 ≡ N2, zapuštěné provedení do podhledu  
N9 ≡ N3, zapuštěné provedení do podhledu

LEGENDA MÍSTNOSTÍ

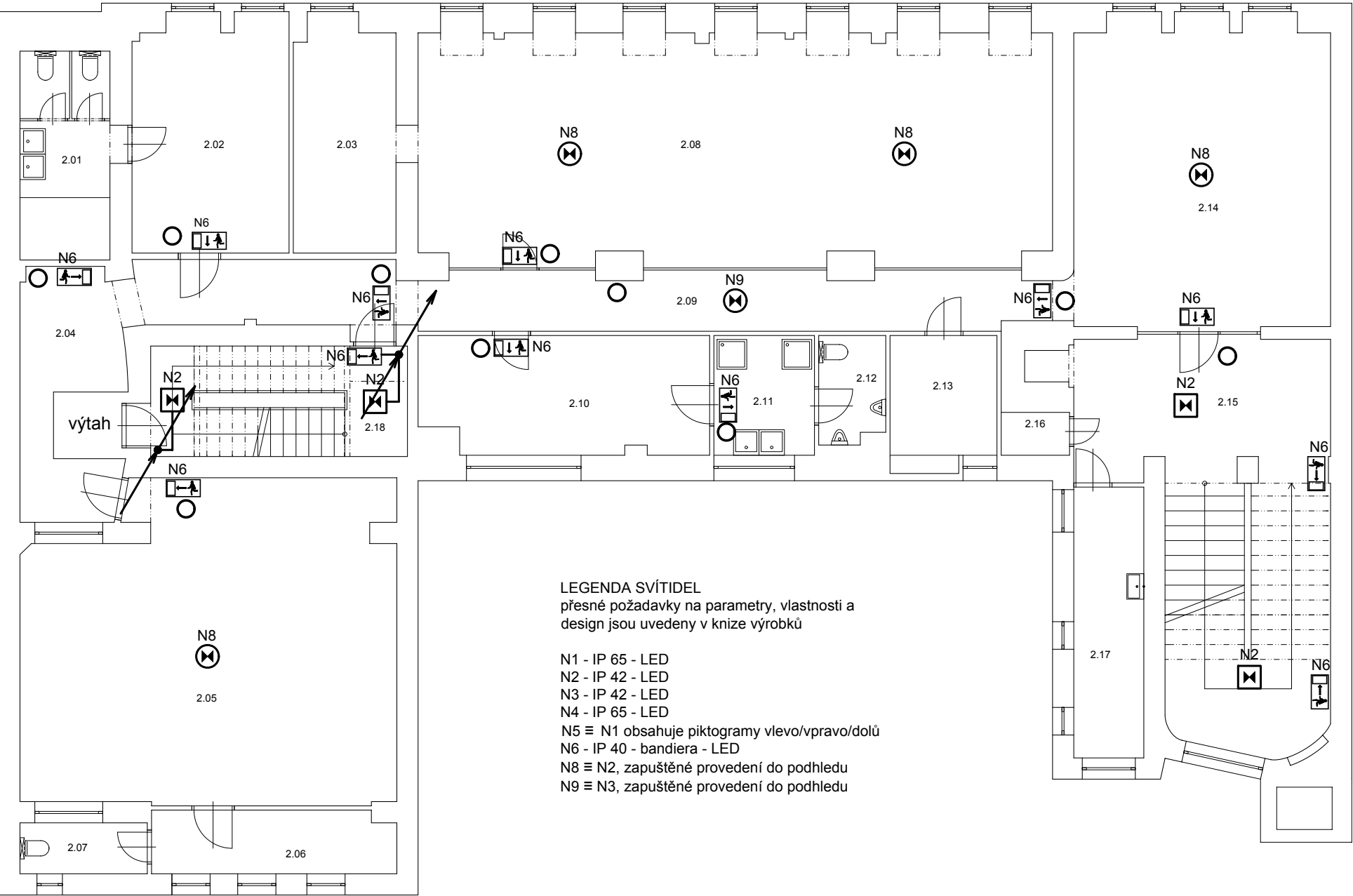
OZN.	NÁZEV MÍSTNOSTI	PLOCHA [m²]	S. V. [m]
1.01	VSTUPNÍ HALA	45,05	3,10
1.02	WC	6,06	3,00
1.03	SKLAD	5,30	3,40
1.04	CHODBA	4,41	2,30
1.05	PLAVČÍK	5,65	2,30
1.06	WC	2,21	2,20
1.07	CHODBA	80,00	4,60
1.08	SKLAD	3,56	2,90
1.09	SKLAD	5,87	2,90
1.10	ŠATNA	5,96	2,90
1.11	ŠATNA	5,90	2,90
1.12	ŠATNA	21,84	2,80
1.13	ŠATNA	27,75	2,70
1.14	CHODBA	11,57	2,50
1.15	SKLAD	1,36	3,00
1.16	SKLAD	1,34	3,00
1.17	POKLADNA	22,26	2,80
1.18	SKLAD	6,84	3,00
1.19	CHODBA	9,27	2.8000
1.20	SOLÁRIUM	8,74	2,80
1.21	SKLAD	7,13	3,00
1.22	SKLAD	28,83	3,00
1.23	ODPOČÍVÁRNA	41,41	2,90
1.24	ODPOČÍVÁRNA	8,76	2,40
1.25	CHODBA	1,52	2,40
1.26	WC	1,83	2,40
1.27	SKLAD	10,28	2,40
1.28	SKLAD	0,89	2,40
1.29	SCHODIŠTĚ	16,35	-
CELKEM		397,94	

Soustava : 3,N,PE, stř.50Hz, 400V/230V/TN-S

Ochrana : sam. odpojením od zdroje

Rozhodující vlivy pro NO : AB5 (vnitřní)

VYPRACOVAL ING. KOZLOVSKÝ	ODP.PROJ.PROFESE ING. KOZLOVSKÝ	KONTROLOVAL ING. KOZLOVSKÝ	ODP.PROJ.STAVBY	ING. JIŘÍ KOZLOVSKÝ ELEKTRO e-mail: kozlovsky.j@iol.cz BRNO, PURKYŇOVA 95a	
KRAJ: JIHMORAVSKÝ		OBEC: BRNO	REVIZE:		
INVESTOR: STAREZ SPORT, a.s., Křídlovická 911/34 , Brno				FORMÁT	2 A4
LÁZEŇSKÉ A RELAXAČNÍ CENTRUM RAŠINOVA 643/2, BRNO NOUZOVÉ OSVĚTLENÍ ELEKTROINSTALACE				DATUM	11.04.2020
				STUPEŇ	RDS
				SPECIALIZACE	ELEKTRO
				MĚŘITKO	1:125
				ZAK.ČÍSLO: 33/19	
				PŮDORYS 1.NP	
TENTO DOKUMENT JE DUŠEVNÍM VLASTNICTVÍM AUTORA. MÁ POVAHU DUŠEVNÍHO TAJEMSTVÍ DLE USTANOVENÍ PARAGRAFU 17 OBCHODNÍHO ZÁKONA A NESMÍ BÝT BEZ SOUHLASU AUTORA POUŽIT, KÓPIOVÁN CI PŘEDÁN TŘETÍ OSOBE.					



LEGENDA SVÍTIDEL  
přesné požadavky na parametry, vlastnosti a design jsou uvedeny v knize výrobků

N1 - IP 65 - LED  
N2 - IP 42 - LED  
N3 - IP 42 - LED  
N4 - IP 65 - LED  
N5 ≡ N1 obsahuje piktogramy vlevo/vpravo/dolů  
N6 - IP 40 - bandiera - LED  
N8 ≡ N2, zapuštěné provedení do podhledu  
N9 ≡ N3, zapuštěné provedení do podhledu

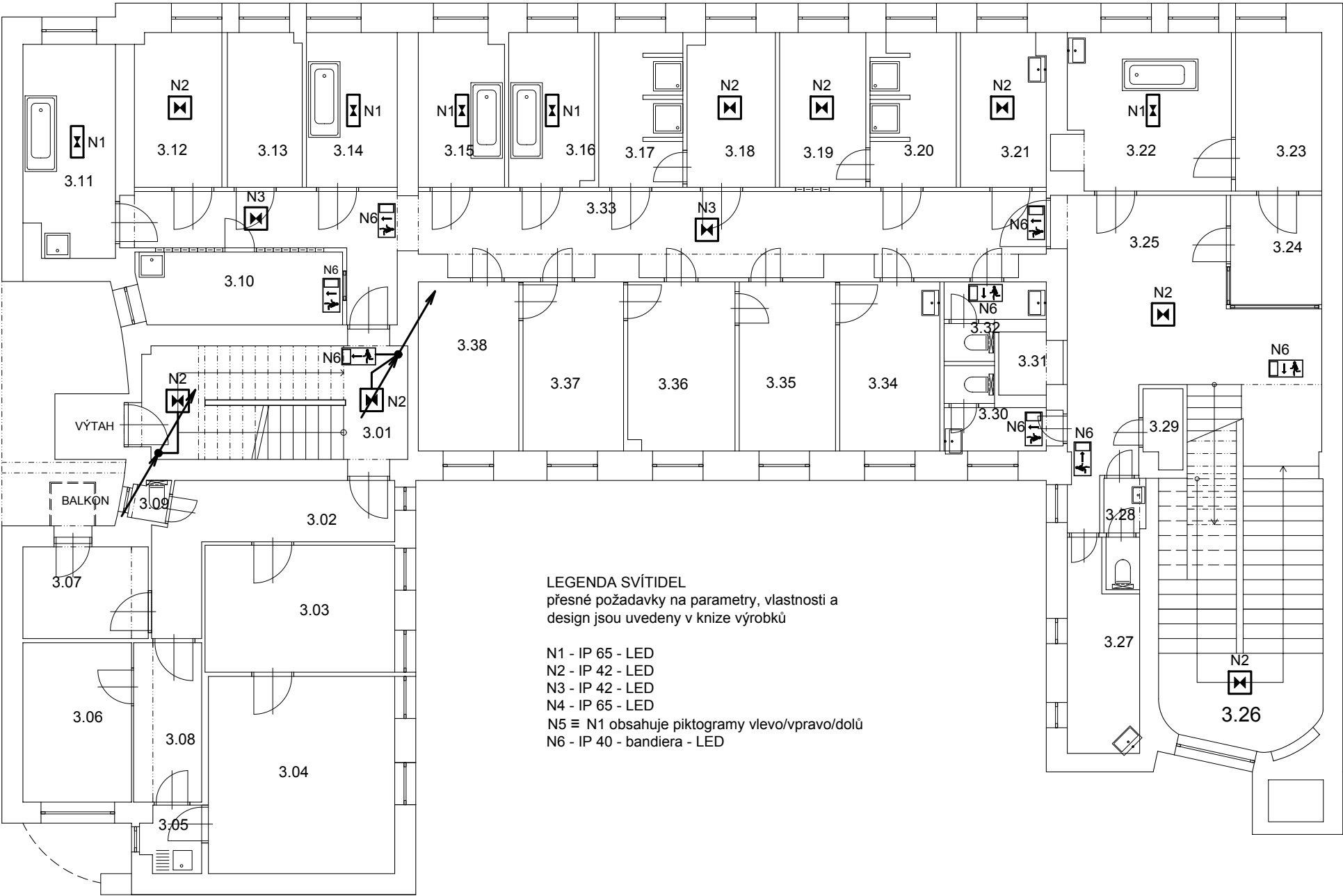
LEGENDA MÍSTNOSTÍ			
OZN.	NÁZEV MÍSTNOSTI	PLOCHA [m²]	S. V. [m]
2.01	UMÝVÁRNA, WC	10,40	2,80
2.02	ŠATNA ŽENY	20,50	3,10
2.03	POSILOVNA	13,10	3,10
2.04	CHODBA	22,20	2,70
2.05	SÁL	63,80	2,80
2.06	SKLAD	8,50	3,20
2.07	WC	3,60	3,20
2.08	POSILOVNA	81,30	2,90
2.09	CHODBA	20,30	3,30
2.10	ŠATNA	18,70	3,30
2.11	UMÝVÁRNA	6,80	3,30
2.12	UMÝVÁRNA	3,90	3,30
2.13	ŠATNA	7,20	3,30
2.14	BAR	42,20	3,30
2.15	SCHODIŠTĚ	18,10	3,30
2.16	SKLAD	1,70	3,30
2.17	KOSMETIKA	10,50	3,50
2.18	SCHODIŠTĚ	15,75	-
CELKEM		368,55	

Soustava : 3,N,PE, stř.50Hz, 400V/230V/TN-S

Ochrana : sam. odpojením od zdroje

Vlivy pro NO: AB5 (vnitřní)

VYPRACOVAL ING. KOZLOVSKÝ		ODP.PROJ.PROFESE ING. KOZLOVSKÝ		KONTROLOVAL ING. KOZLOVSKÝ		ODP.PROJ.STAVBY		ING. JIŘÍ KOZLOVSKÝ ELEKTRO e-mail: kozlovsky.j@iol.cz BRNO, PURKYŇOVA 95a		
KRAJ: JIHMORAVSKÝ		OBEC: BRNO			REVIZE:					
INVESTOR: STAREZ – SPORT, a.s., Křídlovická 911/34 , Brno								FORMÁT		2 A4
LÁZEŇSKÉ A RELAXAČNÍ CENTRUM RAŠINOVA 643/2, BRNO NOUZOVÉ OSVĚTLENÍ ELEKTROINSTALACE								DATUM		11.04.2020
								STUPEŇ		RDS
								SPECIALIZACE		ELEKTRO
								MĚŘÍTKO		1:125
								ZAK.ČÍSLO:		33/19
PŮDORYS 2.NP								ARCHIVNÍ ČÍSLO		Č.VÝKRESU
								E379/33/19		E5
TENTO DOKUMENT JE DUŠEVNÍM VLASTNICTVÍM AUTORA. MÁ POVAHU DUŠEVNÍHO TAJEMSTVÍ DLE USTANOVENÍ PARAGRAFU 17 OBCHODNÍHO ZÁKONA A NESMÍ BÝT BEZ SOUHLASU AUTORA POUŽIT, KOPIOVÁN ČI PŘEDÁN TŘETÍ OSOBĚ.										



LEGENDA SVÍTIDEL  
přesné požadavky na parametry, vlastnosti a  
design jsou uvedeny v knize výrobků

- N1 - IP 65 - LED
- N2 - IP 42 - LED
- N3 - IP 42 - LED
- N4 - IP 65 - LED
- N5 ≡ N1 obsahuje piktogramy vlevo/vpravo/dolů
- N6 - IP 40 - bandiera - LED

LEGENDA MÍSTNOSTI

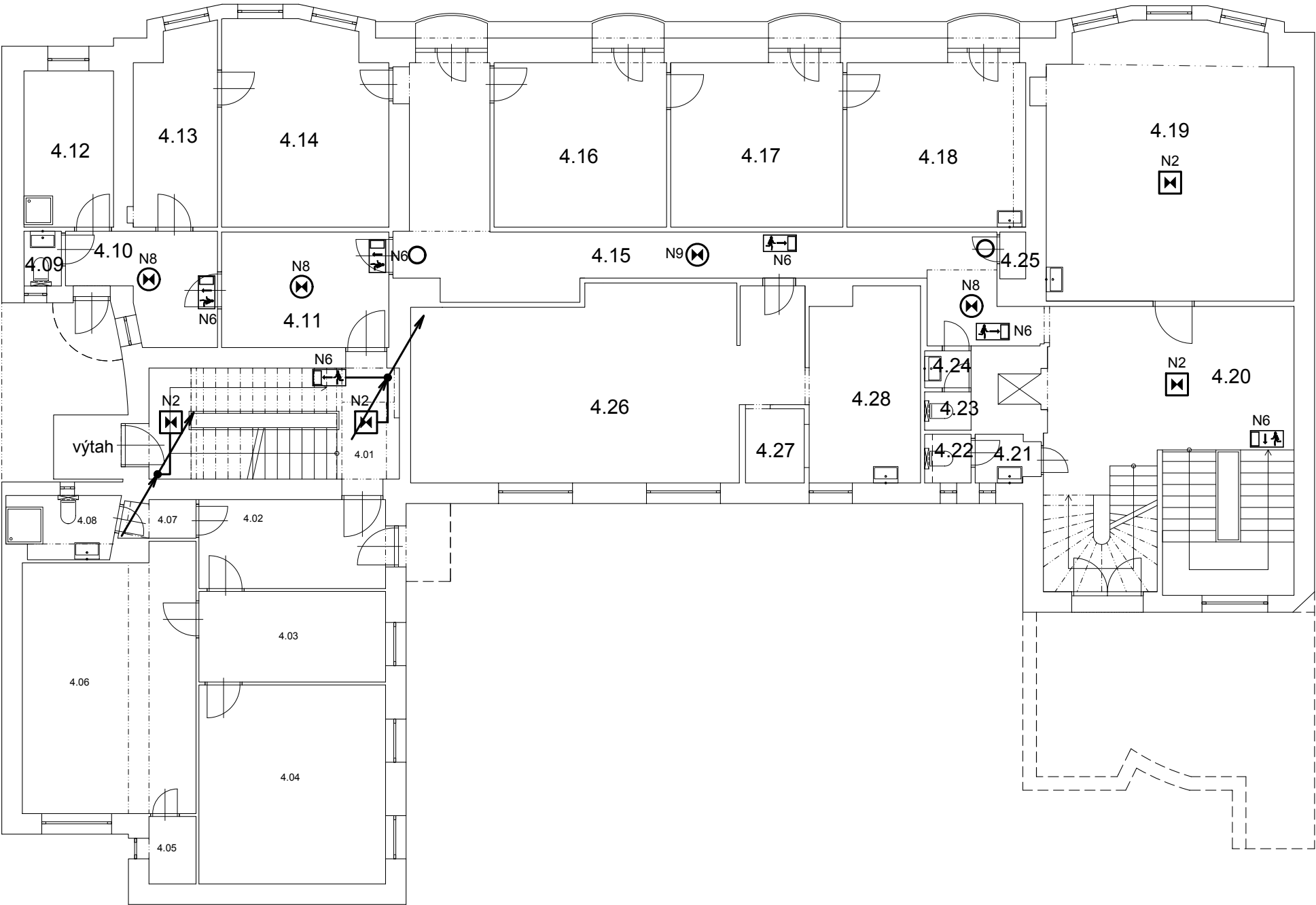
OZN.	NÁZEV MÍSTNOSTI	PLOCHA [m²]	S. V. [m]
3.01	SCHODIŠTĚ	16,97	-
3.02	CHODBA	10,68	3,00
3.03	MÍSTNOST	13,62	3,00
3.04	MÍSTNOST	20,78	3,00
3.05	SKLAD	2,13	3,00
3.06	MÍSTNOST	9,79	3,00
3.07	MÍSTNOST	6,50	3,00
3.08	CHODBA	6,13	3,00
3.09	WC	0,75	3,00
3.10	KUCHYŇKA	8,40	2,85
3.11	KOUBELE	10,80	3,00
3.12	ODPOČÍVÁRNA	7,60	3,00
3.13	SKLAD	6,50	3,00
3.14	KOUBELE	7,90	3,00
3.15	KOUBELE	7,40	2,70
3.16	KOUBELE	7,50	3,00
3.17	SPRCHY	7,10	3,00
3.18	ŠATNA	7,60	3,00
3.19	ŠATNA	7,50	3,00
3.20	SPRCHY	7,10	3,00
3.21	ŠATNA	7,40	3,00
3.22	KOUBELE	14,80	3,00
3.23	SKLAD	7,70	3,00
3.24	RECEPCE	5,60	2,90
3.25	HALA	26,30	2,90
3.26	SCHODIŠTĚ	31,90	-
3.27	PEDIKÚRA	7,60	2,90
3.28	WC	2,40	2,90
3.29	SKLAD	1,70	2,90
3.30	WC	4,00	3,15
3.31	VÝTAH	2,20	-
3.32	WC	3,30	2,95
3.33	CHODBA	40,30	2,85
3.34	MÍSTNOST PRO MASÁŽE	9,60	3,10
3.35	MÍSTNOST PRO MASÁŽE	9,20	3,10
3.36	MÍSTNOST PRO MASÁŽE	10,20	3,10
3.37	MÍSTNOST PRO MASÁŽE	9,60	3,10
3.38	MÍSTNOST PRO MASÁŽE	9,60	3,10
CELKEM		376,15	

Soustava : 3,N,PE, stř.50Hz, 400V/230V/TN-S

Ochrana : sam. odpojením od zdroje

Vlivy pro NO: AB5 (vnitřní)

VYPRACOVAL ING. KOZLOVSKÝ		ODP.PROJ.PROFESE ING. KOZLOVSKÝ		KONTRLOVAL ING. KOZLOVSKÝ		ODP.PROJ.STAVBY		ING. JIŘÍ KOZLOVSKÝ ELEKTRO e-mail: kozlovsky.j@iol.cz BRNO, PURKYŇOVA 95a		
KRAJ: JIHMORAVSKÝ		OBEC: BRNO			REVIZE:					
INVESTOR: STAREZ – SPORT, a.s., Křídlovická 911/34 , Brno								FORMÁT		2 A4
LÁZEŇSKÉ A RELAXAČNÍ CENTRUM RAŠÍNOVA 643/2, BRNO NOUZOVÉ OSVĚTLENÍ ELEKTROINSTALACE								DATUM		11.04.2020
								STUPEŇ		RDS
								SPECIALIZACE		ELEKTRO
								MĚŘÍTKO		1:125
								ZAK.ČÍSLO:		33/19
PŮDORYS 3.NP								ARCHIVNÍ ČÍSLO		Č.VÝKRESU
								E379/33/19		E6
TENTO DOKUMENT JE DUŠEVNÍM VLASTNICTVÍM AUTORA. MÁ POVAHU DUŠEVNÍHO TAJEMSTVÍ DLE USTANOVENÍ PARAGRAFU 17 OBCHODNÍHO ZÁKONA A NESMÍ BÝT BEZ SOUHLASU AUTORA POUŽIT, KOPIROVÁN ČI PŘEDÁN TŘETÍ OSOBĚ.										



LEGENDA MÍSTNOSTÍ

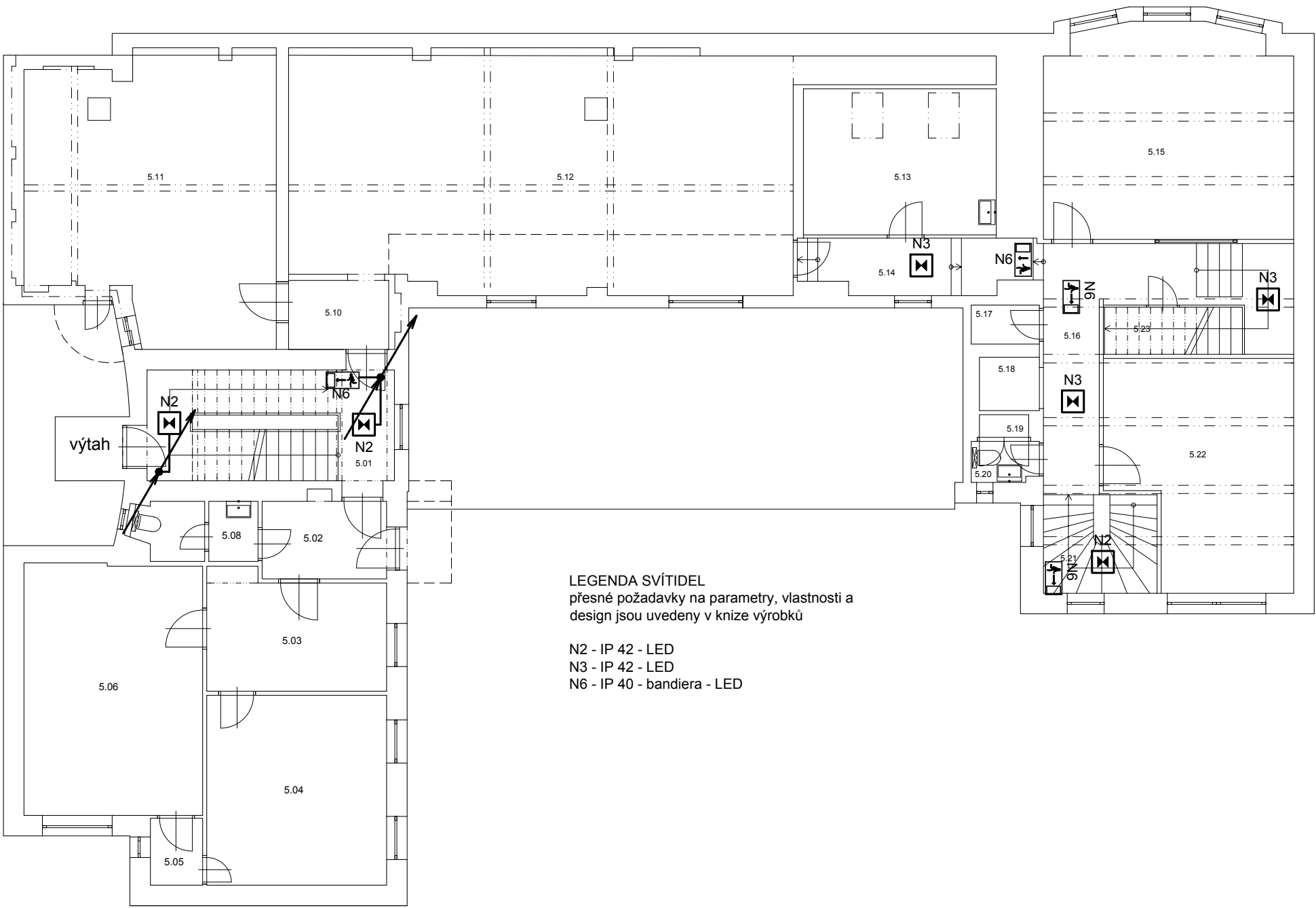
OZN.	NÁZEV MÍSTNOSTI	PLOCHA [m²]	S. V. [m]
4.01	SCHODIŠTĚ	16,46	-
4.02	CHODBA	9,83	3,20
4.03	MÍSTNOST	10,02	3,20
4.04	MÍSTNOST	21,99	3,20
4.05	MÍSTNOST	1,88	3,20
4.06	MÍSTNOST	26,39	3,20
4.07	CHODBA	1,67	3,20
4.08	WC	3,97	3,40
4.09	WC	1,21	3,15
4.10	ČEKÁRNA, ŠATNA	7,87	2,80
4.11	ČEKÁRNA, ŠATNA	11,44	2,70
4.12	ŠATNA	8,28	3,00
4.13	FYZIO	9,39	3,00
4.14	FYZIO	19,63	3,00
4.15	CHODBA	30,90	3,00
4.16	FYZIO	17,24	3,00
4.17	FYZIO	17,20	3,00
4.18	FYZIO	17,84	3,00
4.19	TĚLOCVIČNA	39,37	3,00
4.20	HALA	41,82	3,00
4.21	UMYVÁRNA	1,76	3,50
4.22	WC	1,34	2,90
4.23	WC	1,05	3,00
4.24	UMYVÁRNA	1,02	3,00
4.25	SKLAD	0,72	3,00
4.26	FYZIO	40,82	2,70
4.27	FYZIO	2,58	2,90
4.28	FYZIO	12,46	2,70
CELKEM		376,15	

Soustava : 3,N,PE, stř.50Hz, 400V/230V/TN-S

Ochrana : sam. odpojením od zdroje

Vlivy pro NO: AB5 (vnitřní)

VYPRACOVAL ING. KOZLOVSKÝ		ODP.PROJ.PROFESE ING. KOZLOVSKÝ		KONTROLOVAL ING. KOZLOVSKÝ		ODP.PROJ.STAVBY		ING. JIŘÍ KOZLOVSKÝ ELEKTRO e-mail: kozlovsky.j@iol.cz BRNO, PURKYŇOVA 95a			
KRAJ: JIHMORAVSKÝ		OBEC: BRNO			REVIZE:						
INVESTOR: STAREZ – SPORT, a.s., Křídlovická 911/34 , Brno								FORMÁT		2 A4	
LÁZEŇSKÉ A RELAXAČNÍ CENTRUM RAŠÍNOVA 643/2, BRNO NOUZOVÉ OSVĚTLENÍ ELEKTROINSTALACE								DATUM		11.04.2020	
								STUPEŇ		RDS	
								SPECIALIZACE		ELEKTRO	
								MĚŘÍTKO		1:125	
								ZAK.ČÍSLO:			
PŮDORYS 4.NP								ARCHIVNÍ ČÍSLO		Č.VÝKRESU	
								E379/33/19		E7	
TENTO DOKUMENT JE DUŠEVNÍM VLASTNICTVÍM AUTORA. MÁ POVAHU DUŠEVNÍHO TAJEMSTVÍ DLE USTANOVENÍ PARAGRAFU 17 OBCHODNÍHO ZÁKONA A NESMÍ BÝT BEZ SOUHLASU AUTORA POUŽIT, KOPIROVÁN ČI PŘEDÁN TŘETÍ OSOBE.											



LEGENDA SVÍTIDEL  
přesné požadavky na parametry, vlastnosti a design jsou uvedeny v knize výrobků

- N2 - IP 42 - LED
- N3 - IP 42 - LED
- N6 - IP 40 - bandiera - LED

LEGENDA MÍSTNOSTÍ

OZN.	NÁZEV MÍSTNOSTI	PLOCHA [m²]	S. V. [m]
5.01	SCHODIŠTĚ	16,28	-
5.02	CHODBA	5,74	2,80
5.03	MÍSTNOST	11,55	2,80
5.04	MÍSTNOST	20,28	2,90
5.05	MÍSTNOST	2,07	2,40
5.06	MÍSTNOST	26,60	2,40
5.08	UMYVÁRNA	1,76	2,90
5.09	WC	2,31	2,35
5.10	CHODBA	4,10	3,00
5.11	PŮDA	39,20	5,60
5.12	PŮDA	71,80	3,70
5.13	KANCELÁŘ	20,50	2,90
5.14	CHODBA	7,50	2,70
5.15	KANCELÁŘ	30,80	3,20
5.16	CHODBA	11,70	3,20
5.17	SKLAD	1,60	2,40
5.18	VÝTAH	1,90	-
5.19	STROJOVNA	0,70	2,20
5.20	WC	1,60	2,70
5.21	SCHODIŠTĚ	6,60	-
5.22	KANCELÁŘ	23,00	3,20
5.23	SKLAD	3,90	3,20
CELKEM		284,59	

Soustava : 3,N,PE, stř.50Hz, 400V/230V/TN-S

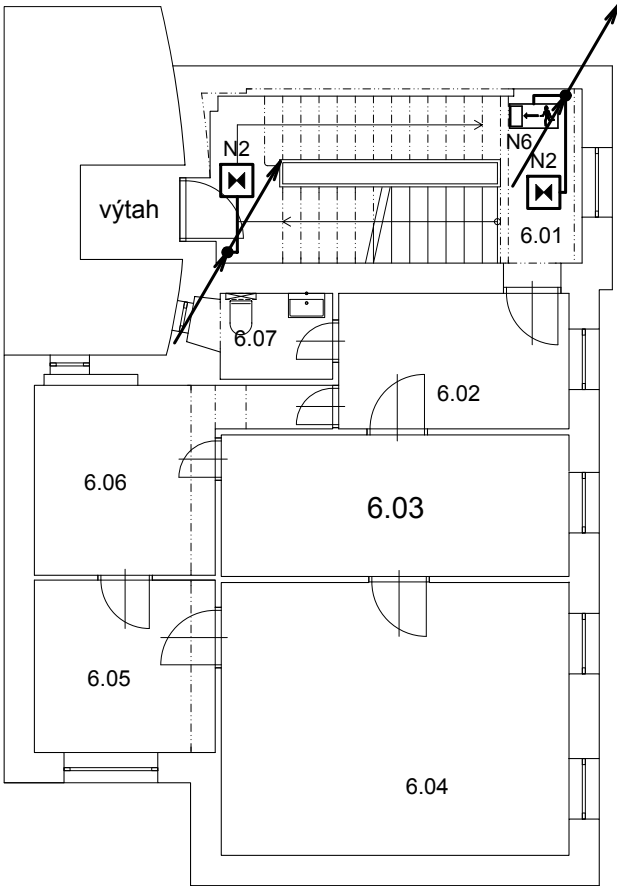
Ochrana : sam. odpojením od zdroje

Vlivy pro NO: AB5 (vnitřní)

VYPRACOVAL ING. KOZLOVSKÝ		ODP.PROJ.PROFESE ING. KOZLOVSKÝ		KONTROLOVAL ING. KOZLOVSKÝ		ODP.PROJ.STAVBY		ING. JIŘÍ KOZLOVSKÝ ELEKTRO e-mail: kozlovsky.j@iol.cz BRNO, PURKYŇOVA 95a			
KRAJ: JIHMORAVSKÝ			OBEC: BRNO			REVIZE:					
INVESTOR: STAREZ – SPORT, a.s., Křídlovická 911/34 , Brno									FORMÁT		2 A4
LÁZEŇSKÉ A RELAXAČNÍ CENTRUM RAŠÍNOVA 643/2, BRNO NOUZOVÉ OSVĚTLENÍ ELEKTROINSTALACE									DATUM		11.04.2020
									STUPEŇ		RDS
									SPECIALIZACE		ELEKTRO
									MĚŘÍTKO		1:125
									ZAK.ČÍSLO:		
PŮDORYS 5.NP									ARCHIVNÍ ČÍSLO		Č.VÝKRESU
									E379/33/19		E8
TENTO DOKUMENT JE DUŠEVNÍM VLASTNICTVÍM AUTORA. MÁ POVAHU DUŠEVNÍHO TAJEMSTVÍ DLE USTANOVENÍ PARAGRAFU 17 OBCHODNÍHO ZÁKONA A NESMÍ BÝT BEZ SOUHLASU AUTORA POUŽIT, KOPIROVÁN ČI PŘEDÁN TŘETÍ OSOBE.											

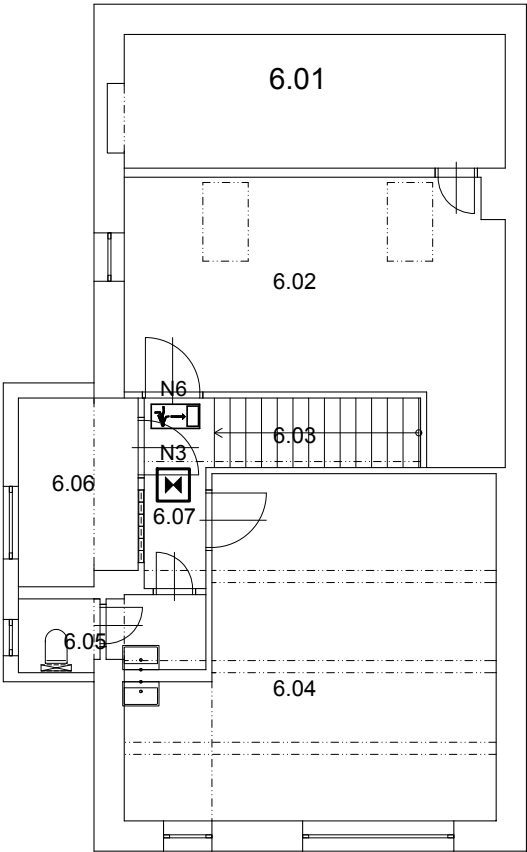
LEGENDA MÍSTNOSTÍ - BYT

OZN.	NÁZEV MÍSTNOSTI	PLOCHA [m²]	S. V. [m]
6.01	SCHODIŠTE	18,04	-
6.02	CHODBA	8,53	2,90
6.03	MÍSTNOST	13,46	2,90
6.04	MÍSTNOST	25,93	2,90
6.05	MÍSTNOST	8,52	3,00
6.06	MÍSTNOST	10,86	3,00
6.07	WC	2,64	2,40
CELKEM		87,98	



LEGENDA MÍSTNOSTÍ - KANCELÁŘE

OZN.	NÁZEV MÍSTNOSTI	PLOCHA [m²]	S. V. [m]
6.01	MÍSTNOST POD STŘECHOU	13,90	-
6.02	KANCELÁŘ	23,70	2,35
6.03	SCHODIŠTĚ	4,00	-
6.04	KANCELÁŘ	30,30	2,70
6.05	WC	3,70	2,10
6.06	STROJOVNA VÝTAHU	6,00	1,90
6.07	CHODBA	3,10	2,55
CELKEM		84,70	



Soustava : 3,N,PE, stř.50Hz, 400V/230V/TN-S

Ochrana : sam. odpojením od zdroje

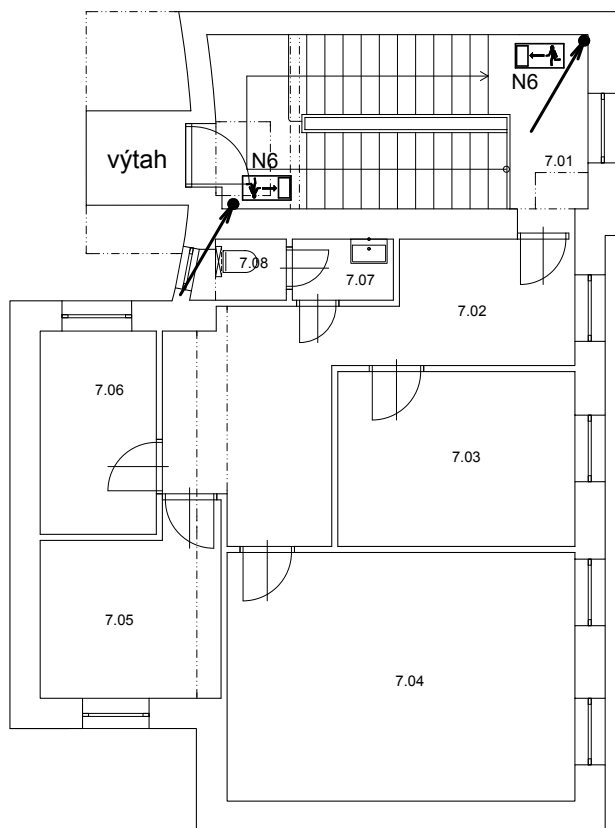
Vlivy pro NO: AB5 (vnitřní)

VYPRACOVAL ING. KOZLOVSKÝ		ODP.PROJ.PROFESE ING. KOZLOVSKÝ		KONTROLOVAL ING. KOZLOVSKÝ		ODP.PROJ.STAVBY		ING. JIŘÍ KOZLOVSKÝ ELEKTRO e-mail: kozlovsky.j@iol.cz BRNO, PURKYŇOVA 95a			
KRAJ: JIHMORAVSKÝ			OBEC: BRNO			REVIZE:					
INVESTOR: STAREZ – SPORT, a.s., Křídlovická 911/34 , Brno									FORMÁT		2 A4
LÁZEŇSKÉ A RELAXAČNÍ CENTRUM RAŠÍNOVA 643/2, BRNO NOUZOVÉ OSVĚTLENÍ ELEKTROINSTALACE									DATUM		11.04.2020
									STUPEŇ		RDS
									SPECIALIZACE		ELEKTRO
									MĚŘÍTKO		1:125
									ZAK.ČÍSLO:		33/19
PŮDORYS 6.NP									ARCHIVNÍ ČÍSLO		Č.VÝKRESU
									E379/33/19		E9
TENTO DOKUMENT JE DUŠEVNÍM VLASTNICTVÍM AUTORA. MÁ POVAHU DUŠEVNÍHO TAJEMSTVÍ DLE USTANOVENÍ PARAGRAFU 17 OBCHODNÍHO ZÁKONA A NESMÍ BYT BEZ SOUHLASU AUTORA POUŽIT, KÓPIROVÁN ČI PŘEDÁN TŘETÍ OSOBE.											



## LEGENDA MÍSTNOSTÍ

OZN.	NÁZEV MÍSTNOSTI	PLOCHA [m²]	S. V. [m]
7.01	SCHODIŠTE	18,30	-
7.02	CHODBA	16,98	2,60
7.03	MÍSTNOST	11,33	2,60
7.04	MÍSTNOST	23,63	2,60
7.05	MÍSTNOST	8,45	2,70
7.06	MÍSTNOST	6,45	2,70
7.07	UMYVÁRNA	1,69	2,60
7.08	WC	1,47	2,60
CELKEM		88,30	



Soustava : 3,N,PE, stř.50Hz, 400V/230V/TN-S

Ochrana : sam. odpojením od zdroje

Vlivy pro NO: AB5 (vnitřní)

VYPRACOVAL ING. KOZLOVSKÝ	ODP.PROJ.PROFESE ING. KOZLOVSKÝ	KONTROLOVAL ING. KOZLOVSKÝ	ODP.PROJ.STAVBY	<b>ING. JIŘÍ KOZLOVSKÝ ELEKTRO</b> e-mail: kozlovsky.j@iol.cz BRNO, PURKYŇOVA 95a	
KRAJ: JIHMORAVSKÝ	OBEC: BRNO	REVIZE:			
INVESTOR: STAREZ – SPORT, a.s., Křídlovická 911/34 , Brno				FORMÁT	2 A4
<b>LÁZEŇSKÉ A RELAXAČNÍ CENTRUM RAŠÍNOVA 643/2, BRNO NOUZOVÉ OSVĚTLENÍ ELEKTROINSTALACE</b>				DATUM	11.04.2020
				STUPEŇ	RDS
				SPECIALIZACE	ELEKTRO
				MĚŘITKO	1:125
<b>PŮDORYS 7.NP</b>				ZAK.ČÍSLO:	33/19
				ARCHIVNÍ ČÍSLO <b>E379/33/19</b>	Č.VÝKRESU <b>E10</b>
TENTO DOKUMENT JE DUŠEVNÍM VLASTNICTVÍM AUTORA. MÁ POVAHU DUŠEVNÍHO TAJEMSTVÍ DLE USTANOVENÍ PARAGRAFU 17 OBCHODNÍHO ZÁKONA A NESMÍ BYT BEZ SOUHLASU AUTORA POUŽIT, KOPIROVÁN ČI PŘEDÁN TŘETÍ OSOBĚ.					



STROJOVNY

SOUSTAVA : 3,N,PE stř. 50Hz, 400V / TN-S  
OCHRANA : AUTO. ODPOJENÍM OD ZDROJE  
JMEN. PROUD: 40A

TENTO DOKUMENT JE DUŠEVNÍM VLASTNICTVÍM AUTORA. MÁ POVAHU DUŠEVNÍHO TAJEMSTVÍ DLE USTANOVENÍ PARAGRAFU 17 OBCHODNÍHO ZÁKONA A NESMÍ BÝT BEZ SOUHLASU AUTORA POUŽIT, KOPIROVÁN ČI PŘEDÁN TŘETÍ OSOBE.